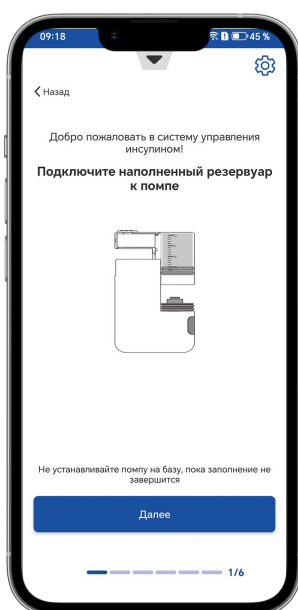


Подключение ПОМПЫ В ПРИЛОЖЕНИИ

Пошаговая инструкция

Установите заполненный резервуар

Сразу после установки и настройки приложения вам будет предложено подключить помпу в приложении.



Следуйте инструкциям на экране по установке заполненного резервуара. Затем нажмите «Далее»

Если вам необходимо будет позже подключить новую помпу в приложении, то вы сможете это сделать через меню приложения.

Шаг 01

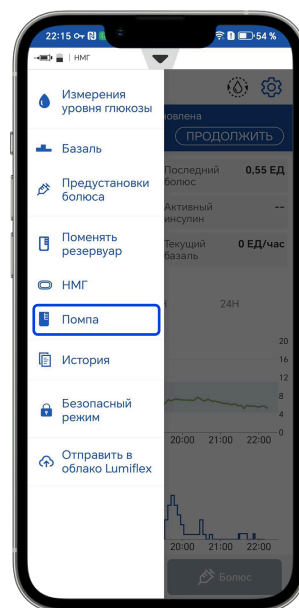
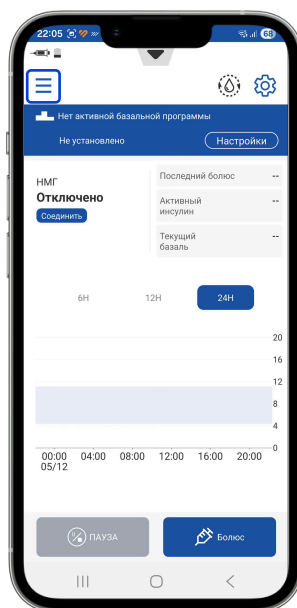
Запустите приложение Lumipro на вашем телефоне

Шаг 02

Нажмите на значок «Меню» в верхнем углу приложения

Шаг 03

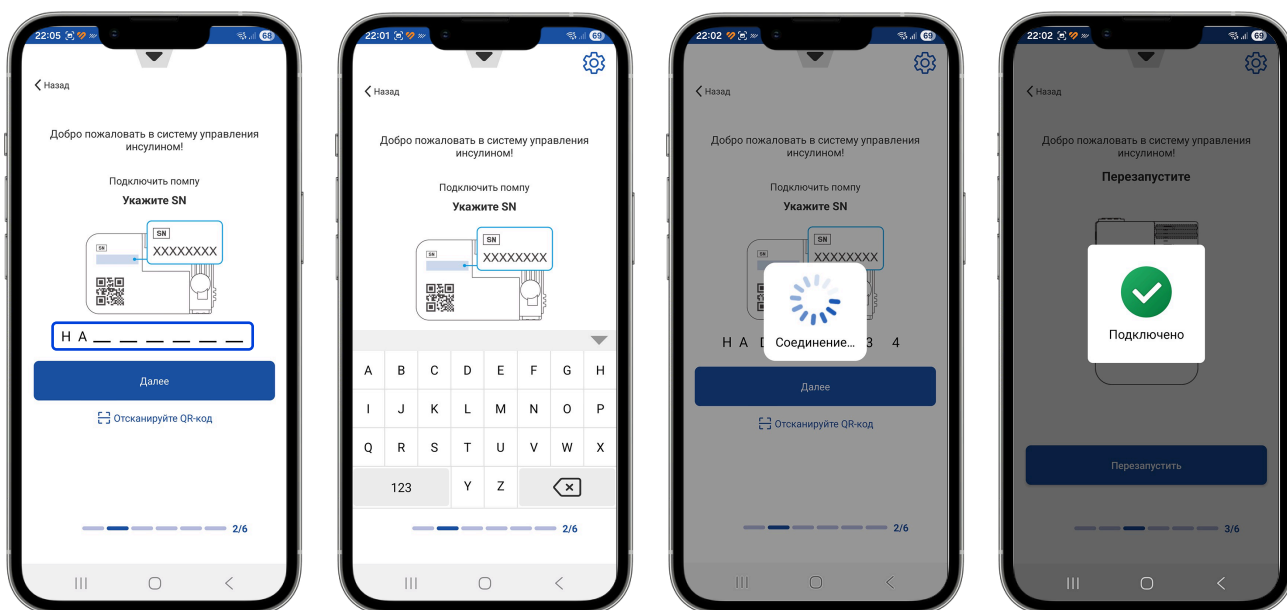
Выберите «Помпа»



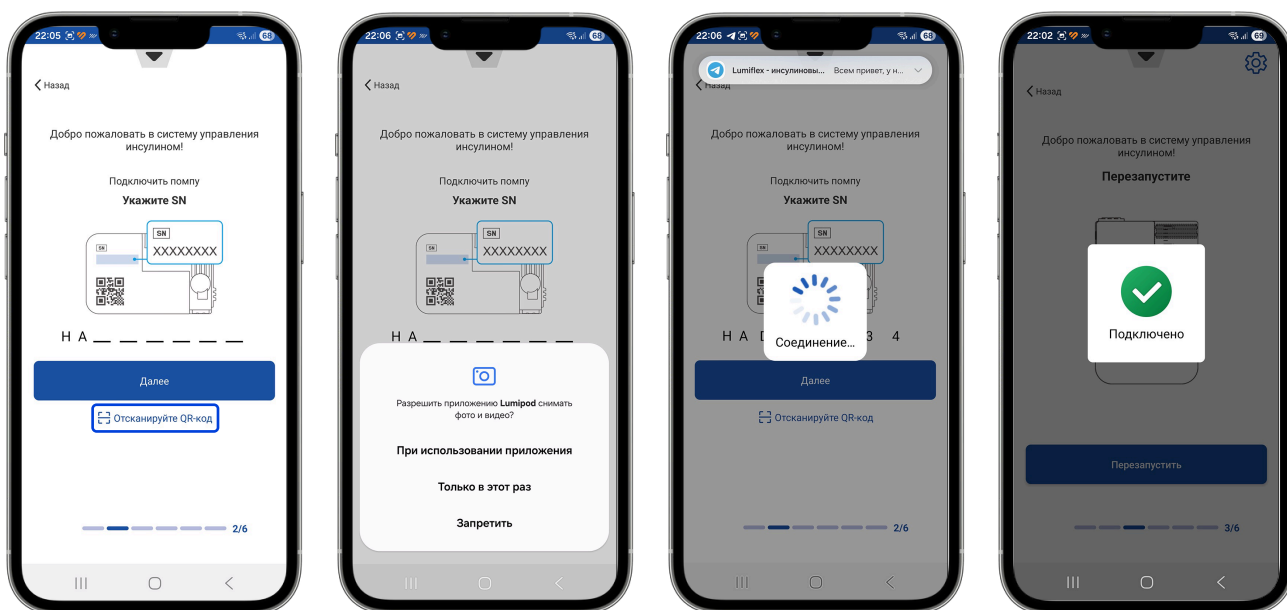
Введите серийный номер

Введите серийный номер помпы вручную или отсканируйте QR код

1. Ручной ввод серийного номера

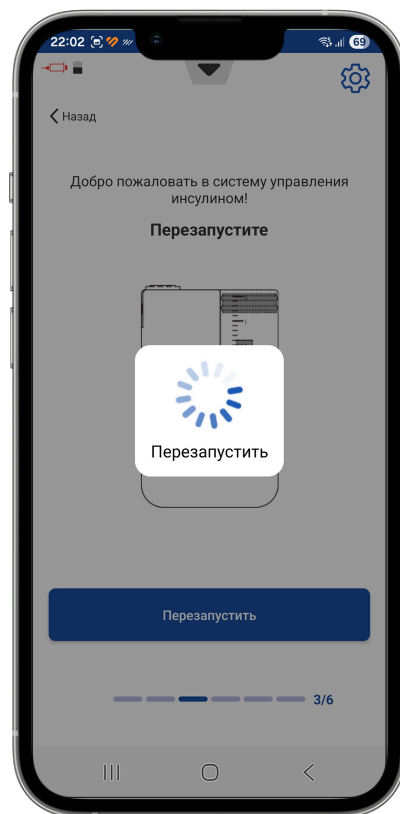
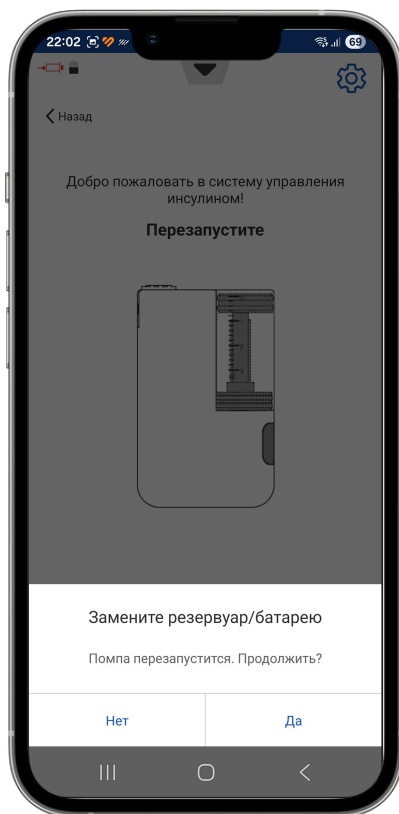
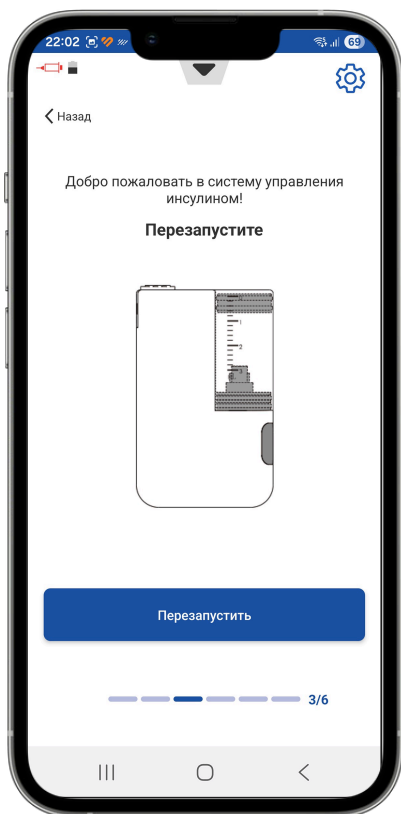


2. Ввод серийного номера с помощью QR кода

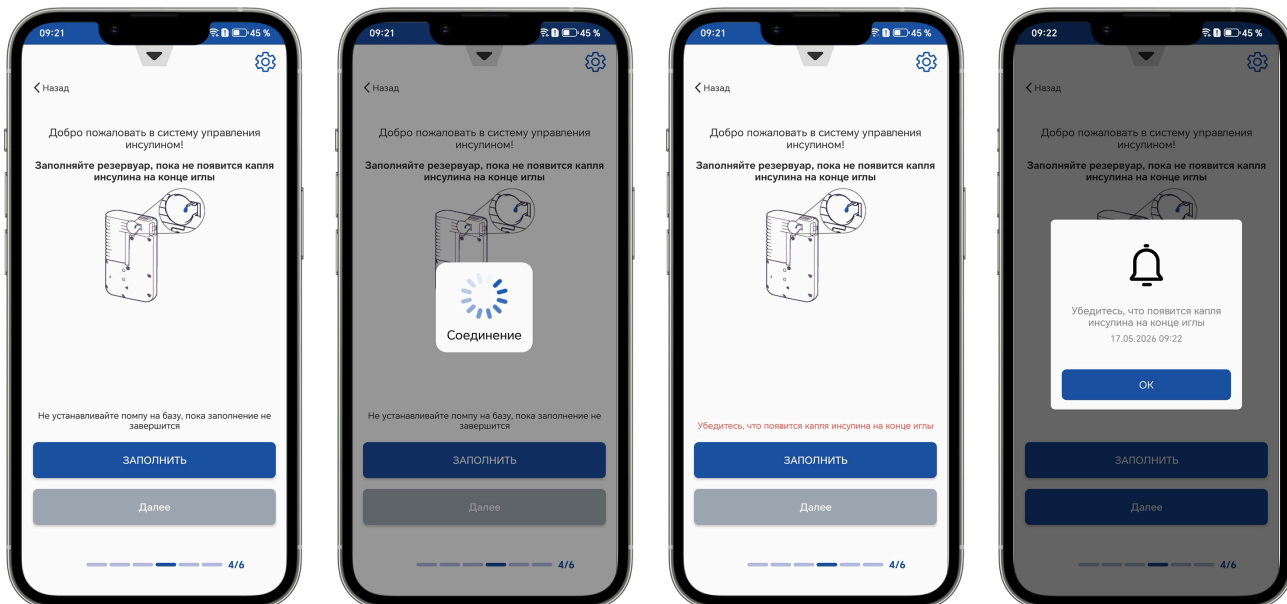


Перезапустите помпу

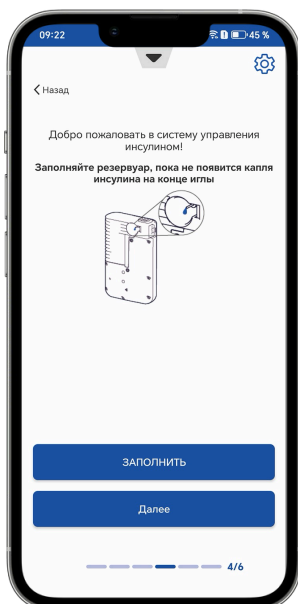
После ввода серийного номера помпы продолжите настройку, перезапустив устройство



Заполните резервуар



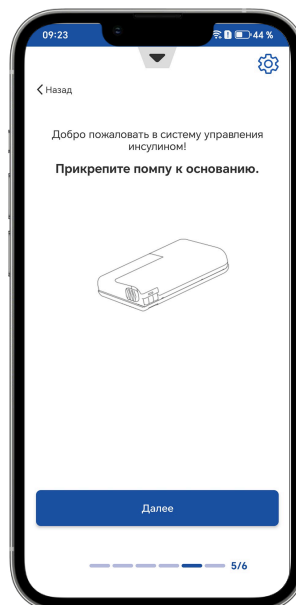
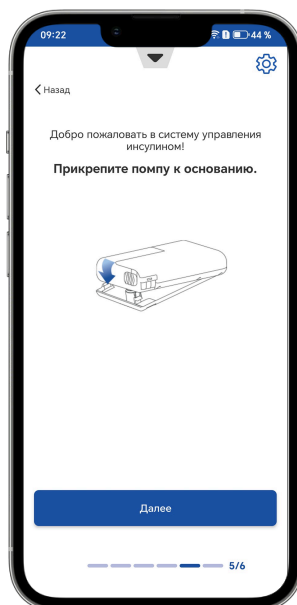
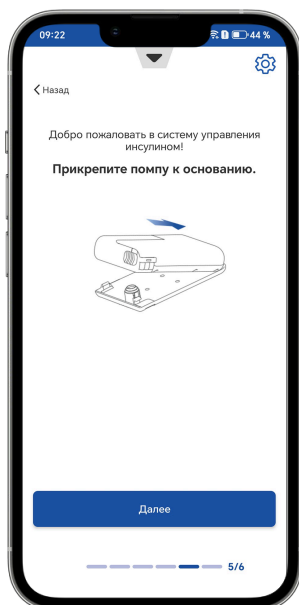
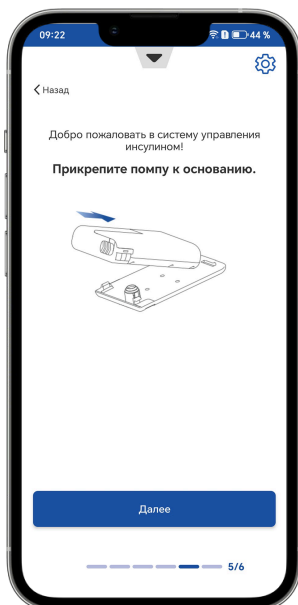
После успешного подключения нажмите и удерживайте кнопку «Заполнить»



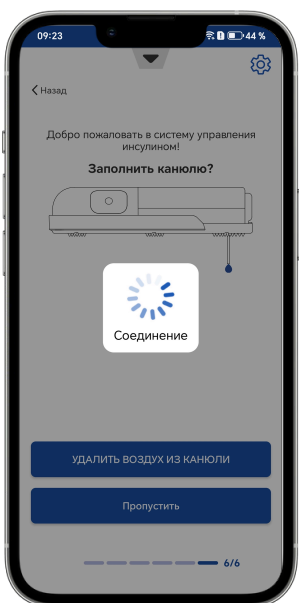
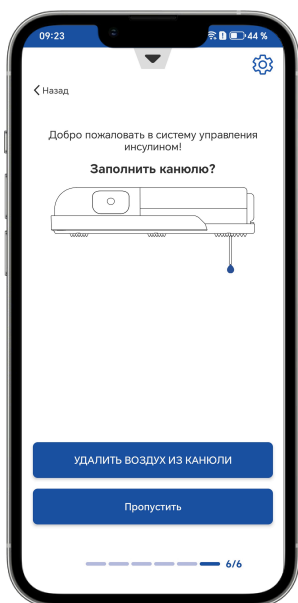
Удерживайте кнопку «Заполнить», пока из кончика иглы резервуара не появится капля инсулина

Установите помпу

Установите помпу на фиксатор помпы, следуя инструкции в приложении

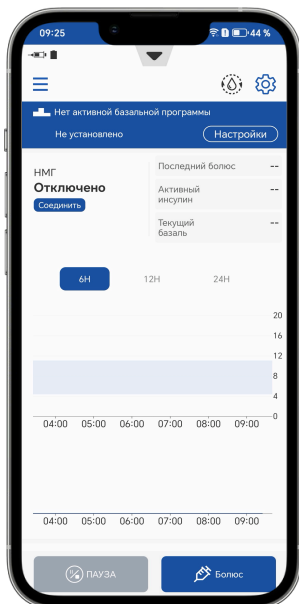


Удалите воздух



Вернитесь к приложению, нажмите «Далее» и выберите «Удалить воздух из канюли»

Помпа установлена!



Инсулиновая помпа Lumiflex Lumiprod установлена и успешно подключена! Теперь вы можете перейти к настройкам работы помпы



Для оперативной
поддержки свяжитесь
с нами

 [Поддержка в Telegram](#)

 [Поддержка в MAX](#)

 lumipod@lumiflex.ru