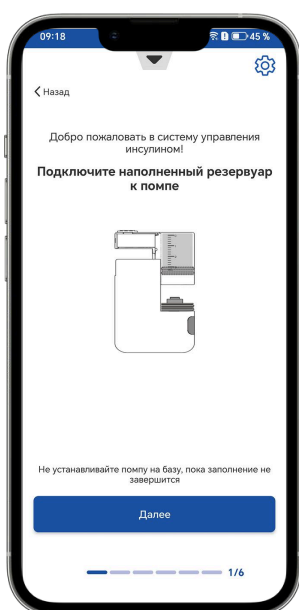


Подключение ПОМПЫ В ПРИЛОЖЕНИИ

Пошаговая инструкция

Установите заполненный резервуар

Сразу после установки и настройки приложения вам будет предложено подключить помпу.



Следуйте инструкциям по установке заполненного резервуара на экране. Затем нажмите «Далее».

Если вам будет необходимо подключить новую помпу в приложении, вы сможете сделать это через **главное меню** приложения.

Шаг 1

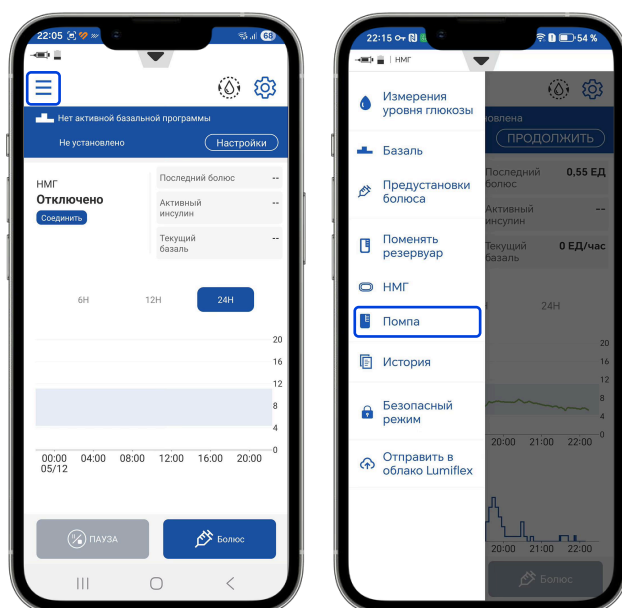
Запустите приложение Lumipro на телефоне.

Шаг 2

Нажмите на значок «Меню» в верхнем углу.

Шаг 3

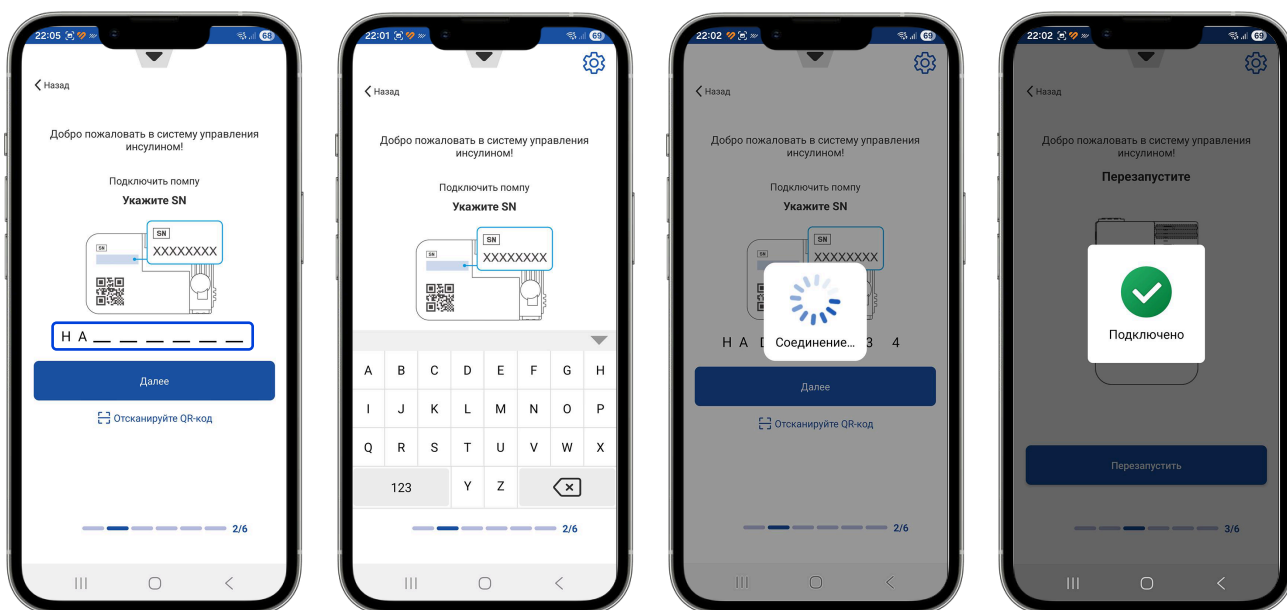
Выберите пункт «Помпа».



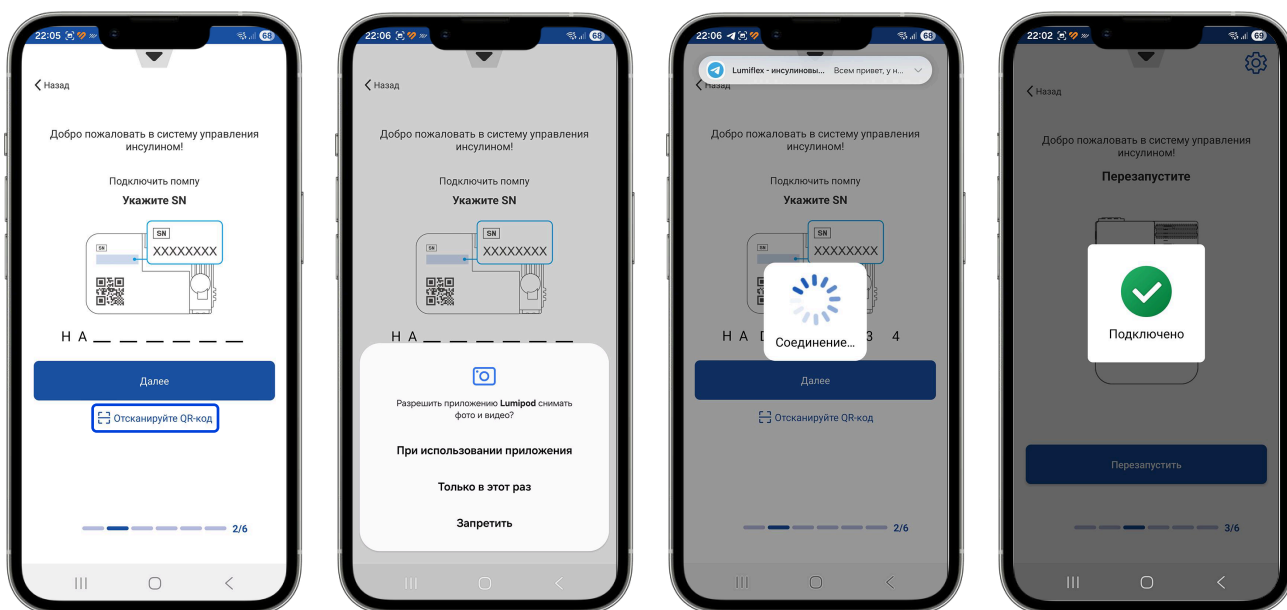
Введите серийный номер

Введите серийный номер помпы вручную или отсканируйте QR-код

1. Ручной ввод серийного номера.

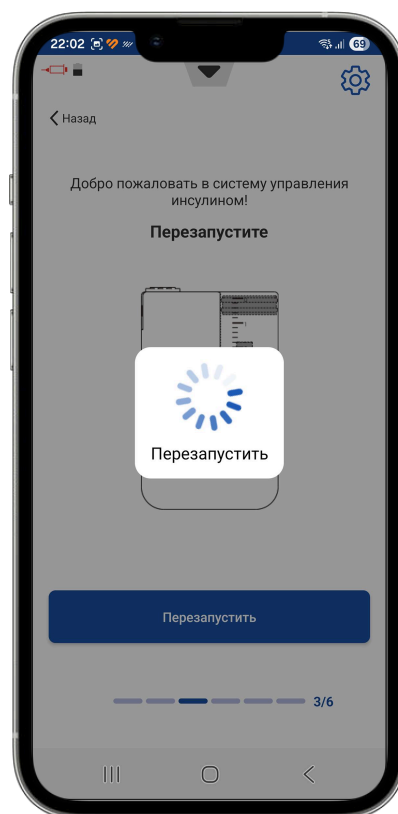
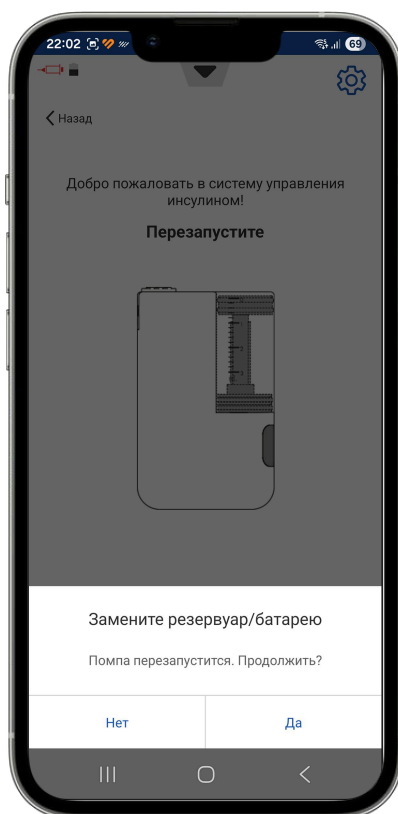
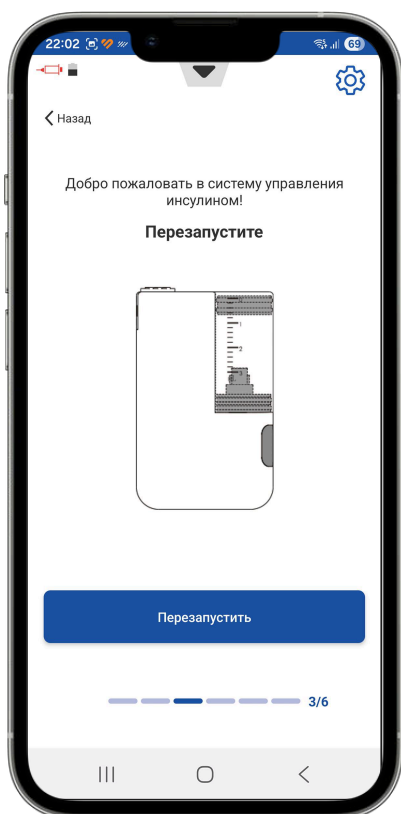


2. Ввод серийного номера с помощью QR-кода.



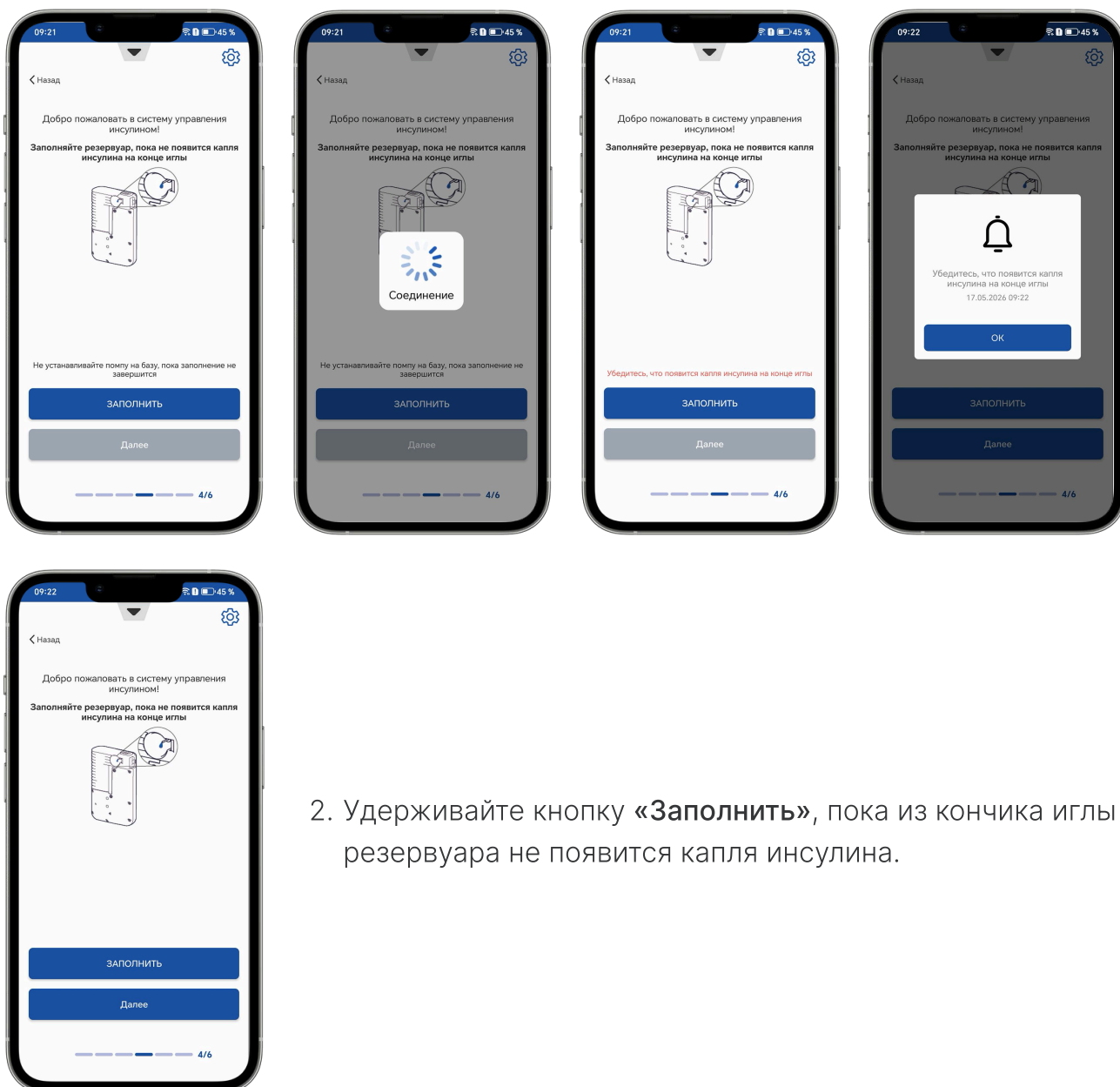
Перезапустите помпу

После ввода серийного номера помпы продолжите настройку, перезапустив устройство.



Заполните резервуар

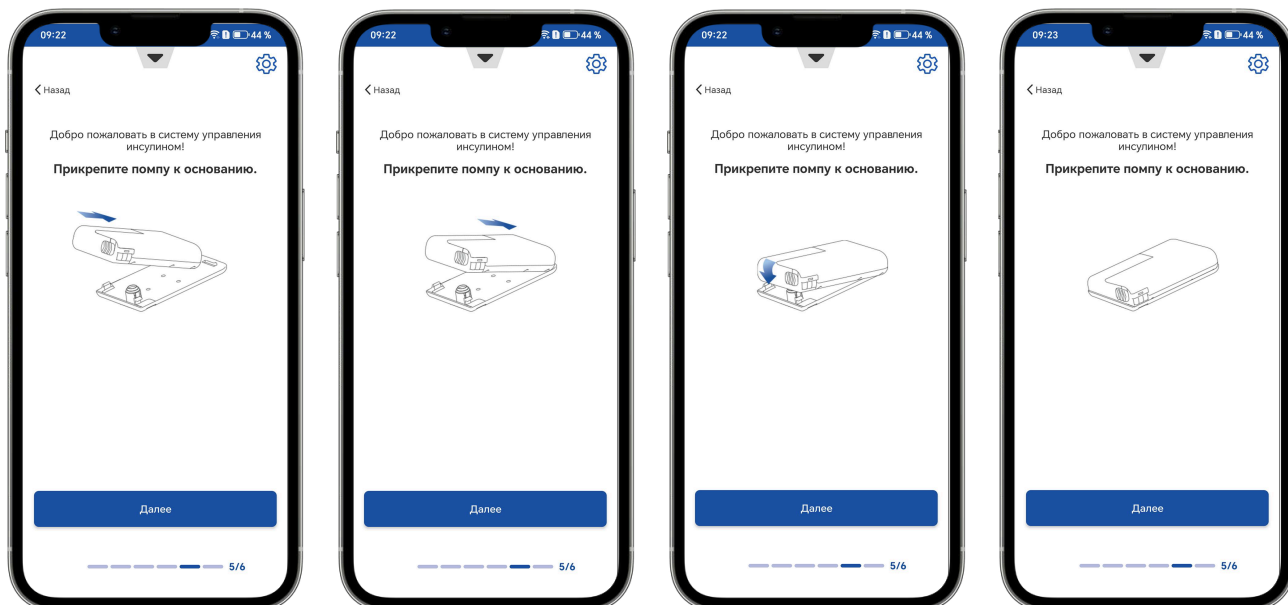
1. После успешного подключения нажмите и удерживайте кнопку «Заполнить».



2. Удерживайте кнопку «Заполнить», пока из кончика иглы резервуара не появится капля инсулина.

Установите помпу

Установите помпу на фиксатор, следуя инструкции в приложении.

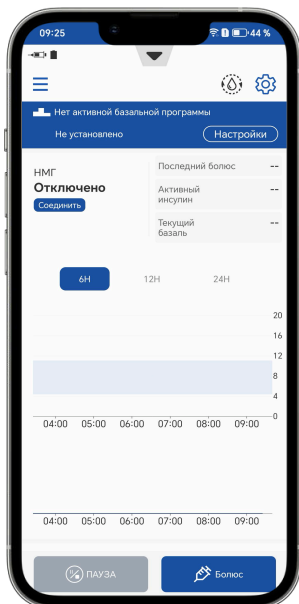


Удалите воздух



Вернитесь к приложению, нажмите «Далее» и выберите «Удалить воздух из канюли».

Помпа установлена!



Инсулиновая помпа Lumiflex Lumiproduct установлена и успешно подключена! Теперь вы можете перейти к настройкам работы помпы.



Для оперативной
поддержки свяжитесь
с нами

 [Поддержка в Telegram](#)

 [Поддержка в MAX](#)

 lumipod@lumiflex.ru